



TRAFFIXEL

INNOVANDO EN SEGURIDAD VIAL, CONSTRUYENDO CONFIANZA

¡BIENVENIDO A TRAFFIXEL!

INNOVANDO EN SEGURIDAD VIAL, CONSTRUYENDO CONFIANZA

Colombia cuenta con regulaciones específicas para la señalización vial, y en TRAFFIXEL nos aseguramos de que todos nuestros productos cumplan con estas normativas. Nuestra oferta de señales de tráfico reflectantes se ajusta a las especificaciones detalladas por el Instituto Nacional de Vías (INVÍAS) y otras entidades competentes en Colombia. Utilizamos materiales reflectantes de alta visibilidad que cumplen con los requisitos para condiciones diurnas y nocturnas, contribuyendo así a la seguridad en todas las circunstancias.

Nuestra firma se erige como un faro de calidad y compromiso, guiado por un riguroso cumplimiento de las normativas y leyes que rigen la circulación y el diseño de vías en Colombia. Entre estas regulaciones se encuentran la Ley 769 de 2002, conocida como el Código Nacional de Tránsito Terrestre, la cual regula la circulación de peatones, usuarios, conductores, entre otros, por las vías públicas. Asimismo, nos adherimos a las disposiciones de la Resolución 2844 del 3 de agosto de 2022, que adopta la Guía de Lineamientos Conceptuales de Diseño para el Programa Vive Colombia – Vías del Instituto Nacional de Vías (INVÍAS), y a la Resolución 2413 del 13 de julio de 2022, que adopta la Guía de Estructuración de Proyectos de Infraestructura de Transporte del INVÍAS. Además, cumplimos con las especificaciones establecidas en la Resolución 2451 del 15 de julio de 2022, la cual adopta las Especificaciones Generales de Construcción para la regulación de nuevas tecnologías en proyectos de infraestructura de la Red Vial Nacional.

En la gestión vial, nos regimos por el Manual de Gestión Vial Integral para el Sector Vial No Concesionado, publicado por el INVÍAS, y las Especificaciones Generales de Construcción de Carreteras, documento técnico que establece normas para la construcción de carreteras en Colombia. Estas normas, manuales y leyes son fundamentales para garantizar la calidad, seguridad y eficiencia en la construcción y mantenimiento de las vías en el país.

Además, en nuestro compromiso por ofrecer productos que cumplen con los más altos estándares, nos regimos por normas técnicas como la NTC 6047, que aborda aspectos relacionados con la señalización vial, y la NTC 4695, enfocada en la accesibilidad de las personas al medio físico y la señalización para el tránsito peatonal en el espacio público urbano. Asimismo, nos aseguramos de que nuestras cintas reflectivas para vehículos de carga cumplan con la normativa, como la resolución 30 05 18 del Ministerio de Transporte, y cuenten con certificaciones como DOT-C2 y NTC 5807. Por último, cumplimos con las especificaciones establecidas en la NTC 4739 para garantizar la calidad y seguridad de nuestras láminas reflectivas. Estos rigurosos estándares nos permiten ofrecer productos de señalización vial que cumplen con las regulaciones colombianas, garantizando la seguridad en todas las circunstancias.

Carrera 12 #7-69, Tunja, Boyacá

NIT: 901.819.193-8

320 400 3947

info@traffixel.com.co - ventas@traffixel.com.co

Traffixel.com.co



TRAFFIXEL

INNOVANDO EN SEGURIDAD VIAL, CONSTRUYENDO CONFIANZA

En cuanto a las marcas viales y pinturas reflectantes, nuestras soluciones cumplen con las normas establecidas por el Ministerio de Transporte de Colombia. Ya sea mediante marcas preformadas para una fácil instalación o pinturas termoplásticas duraderas, garantizamos la adherencia a las regulaciones locales para mantener la visibilidad y la durabilidad requeridas.

Los dispositivos de control de tráfico que ofrecemos, como conos reflectantes y barreras viales, están diseñados conforme a las normas colombianas de seguridad vial. Colaboramos estrechamente con los organismos responsables, asegurándonos de que nuestros productos se alineen con los estándares establecidos para la delimitación segura de zonas de trabajo y la gestión adecuada del tráfico en proyectos viales.

En el ámbito de la iluminación vial LED, nuestros sistemas cumplen con las recomendaciones y directrices emitidas por las autoridades colombianas, brindando soluciones sostenibles y eficientes. Desde farolas solares hasta luces intermitentes LED, nos comprometemos a proporcionar opciones que cumplan con los requisitos energéticos y de seguridad locales.

En TRAFFIXEL, no solo ofrecemos productos de calidad, sino que también nos aseguramos de que cada solución se adapte a las particularidades de la normativa colombiana. Nuestro compromiso es contribuir al desarrollo de entornos viales seguros y eficientes en Colombia, trabajando en estrecha colaboración con nuestros clientes para cumplir con las regulaciones locales y superar las expectativas en cada proyecto. ¡Descubre cómo TRAFFIXEL puede ser tu socio estratégico para una señalización vial que cumple con los estándares colombianos más exigentes!

DISEÑO DE SEÑALIZACIÓN VIAL CON TRAFFIXEL

En Traffixel, entendemos que el diseño de señalización vial es fundamental para forjar un entorno de movilidad seguro y eficiente. Más allá de la simple creación de señales y demarcaciones, nuestro servicio se adentra en una planificación minuciosa, asegurando que la información vital llegue a los conductores en los momentos precisos. Desde demarcaciones en el pavimento hasta señales verticales que comunican mensajes preventivos, reglamentarios e informativos, abordamos todos los aspectos clave de la señalización vial. En el diseño de señalización horizontal, nos ocupamos de detalles como las líneas de borde de la vía y los indicadores de cambio de dirección, mientras que en la señalización vertical, procuramos transmitir mensajes claros y concisos, garantizando la retro-reflectividad y el tamaño del texto adecuado. Es importante destacar que nuestro diseño se adhiere a las normativas establecidas en el Manual de Señalización Vial y Dispositivos de Control del Ministerio de Transportes de Colombia, publicado en 2015 y que continúa siendo la referencia actual en la materia. En Traffixel, ofrecemos servicios de diseño de señalización vial a nivel regional, con la flexibilidad de extender nuestra experiencia a proyectos nacionales mediante una cuidadosa programación. Estamos aquí para proporcionarte información detallada y soluciones adaptadas a tus necesidades específicas. Confía en Traffixel para un diseño de señalización vial que no solo cumple

Carrera 12 #7-69, Tunja, Boyacá

NIT: 901.819.193-8

320 400 3947

info@traffixel.com.co - ventas@traffixel.com.co

Traffixel.com.co



TRAFFIXEL

INNOVANDO EN SEGURIDAD VIAL, CONSTRUYENDO CONFIANZA

con los estándares normativos, sino que también mejora la seguridad y la experiencia de conducción en cada rincón de Colombia.

Después de establecer nuestro compromiso con la excelencia y el cumplimiento de las normativas en la industria de la señalización vial, nos complace presentar nuestra amplia gama de productos diseñados para satisfacer las necesidades específicas de nuestros clientes. Desde señales verticales y horizontales hasta cintas fotoluminiscentes y reflectivas, así como también dispositivos de control de tráfico y equipamiento para parqueaderos, cada elemento ha sido cuidadosamente seleccionado y fabricado con los más altos estándares de calidad y seguridad. Nuestro objetivo es proporcionar soluciones integrales que no solo cumplan con las regulaciones colombianas, sino que también superen las expectativas de nuestros clientes en términos de funcionalidad, durabilidad y eficacia en la señalización vial.

Estudios de Señalización y Diseño de Planes de Manejo de Tránsito: En concordancia con las rigurosas normativas de Colombia en materia de ingeniería vial, nuestros estudios de señalización y diseño de planes de manejo de tránsito se erigen como pilares fundamentales para asegurar la integridad y eficiencia en la infraestructura vial del país. Como expertos en ingeniería de vías y transporte, abordamos cada proyecto con un análisis exhaustivo respaldado por años de experiencia y conocimiento especializado. Nuestro objetivo es diseñar planes detallados que no solo optimicen la señalización vial y la gestión del tráfico, sino que también se alineen con las normativas locales más exigentes. Desde la selección estratégica de señales hasta la planificación de rutas y la implementación de medidas de control, nuestro enfoque integral busca mejorar la seguridad y fluidez en las vías colombianas. Cada paso de nuestro proceso de diseño se realiza con el máximo cuidado y precisión, asegurando que cada elemento de señalización cumpla con los estándares de calidad y seguridad establecidos por las autoridades competentes. En última instancia, nuestra labor no solo busca cumplir con las regulaciones colombianas, sino superarlas, contribuyendo así a un sistema de transporte más seguro, eficiente y sostenible para todos los ciudadanos.

Consultoría en Diseño Geométrico Vial: Con nuestra consultoría en diseño geométrico vial, ofrecemos soluciones expertas para la planificación y diseño de infraestructuras viales. Nuestro equipo de ingenieros especializados proporciona asesoramiento técnico en la configuración geométrica de carreteras y vías, garantizando una adecuada fluidez del tráfico y una óptima seguridad vial.

Asesoría en Planes Estratégicos de Seguridad Vial (ISO 39001): Asesoría en Planes Estratégicos de Seguridad Vial (ISO 39001): Nos complace ofrecer asesoría especializada en la implementación de planes estratégicos de seguridad vial conforme a la norma ISO 39001. Trabajamos en estrecha colaboración tanto con empresas del sector privado como con entidades públicas para desarrollar e implementar estrategias efectivas que promuevan la seguridad en las vías. Nuestro objetivo es reducir los riesgos de accidentes y mejorar la gestión del tráfico, contribuyendo así a un entorno vial más seguro y eficiente para toda la comunidad.

Carrera 12 #7-69, Tunja, Boyacá

NIT: 901.819.193-8

320 400 3947

info@traffixel.com.co - ventas@traffixel.com.co

Traffixel.com.co

En Colombia, la normativa del Plan Estratégico de Seguridad Vial (PESV) está regulada por la Resolución 20223040040595 de 2022, emitida por el Ministerio de Transporte. Esta resolución establece la metodología para la creación y implementación de los PESV, que busca promover la formación de hábitos, comportamientos y conductas seguras en los actores viales. Entre los aspectos clave de esta normativa se encuentran la integración del PESV con el Sistema de Gestión de Seguridad y Salud en el Trabajo (SG-SST) y la norma internacional ISO 39001:2012, la definición de responsabilidades y comportamientos seguros, la gestión en la atención integral a víctimas, y la definición de objetivos y metas del PESV. La normativa también establece sanciones para las entidades, organizaciones o empresas que omitan el diseño e implementación del PESV, según lo dispuesto en la Ley 336 de 1996 y la Ley 1562 de 2012. Además, la Resolución 5178 de 2023 estructura un procedimiento institucional para la verificación y seguimiento de los PESV, garantizando un monitoreo permanente y adecuado de los avances y mejora de la seguridad vial. En resumen, la normativa del PESV en Colombia busca promover la seguridad vial a través de la creación de planes estratégicos que integren la formación de hábitos, comportamientos y conductas seguras, la gestión de riesgos y la atención integral a víctimas, bajo un marco de responsabilidad y seguimiento institucional.

Diseño y Fabricación de Productos de Señalización Vial: Nuestra experiencia en diseño y fabricación de productos de señalización vial garantiza soluciones de alta calidad y durabilidad. Desde señales reflectantes hasta dispositivos de control de tráfico, nuestros productos están diseñados para cumplir con las normativas locales y mejorar la seguridad en las vías.

Asesoría en Importaciones: Nuestro equipo de expertos brinda asesoría personalizada en el proceso de importación, evaluando la factibilidad de importaciones de una amplia gama de productos, abarcando desde productos de señalización vial hasta otros productos diversos. Desde la selección de proveedores hasta la gestión de trámites aduaneros, estamos aquí para facilitar y optimizar cada etapa del proceso de importación, asegurando la calidad y cumplimiento de los estándares requeridos para cualquier tipo de producto.

Carrera 12 #7-69, Tunja, Boyacá

NIT: 901.819.193-8

320 400 3947

info@traffixel.com.co - ventas@traffixel.com.co

Traffixel.com.co

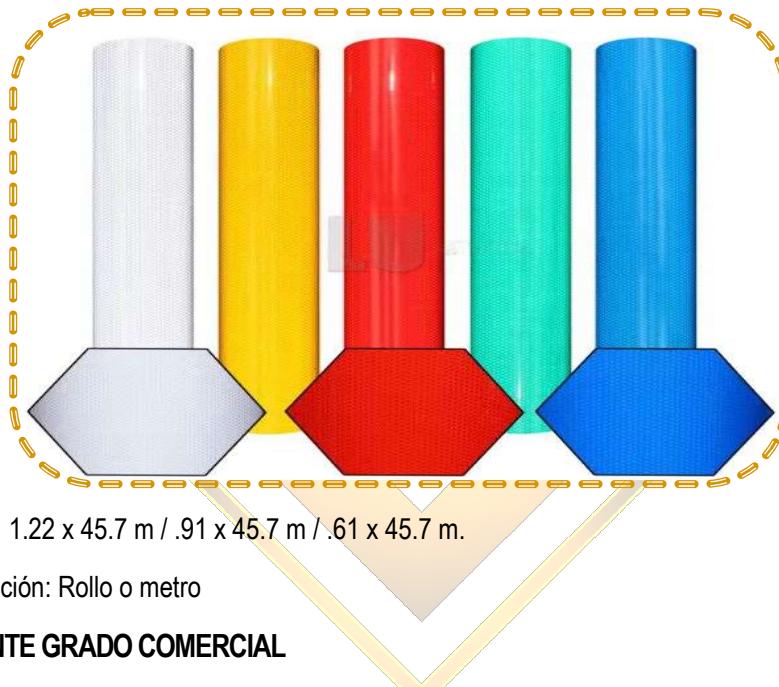


TRAFFIXEL

INNOVANDO EN SEGURIDAD VIAL, CONSTRUYENDO CONFIANZA

VINIL REFLEJANTE GRADO INGENIERÍA PRISMÁTICO

De orientación Omnidireccional y con adhesivo sensible a la presión. Durabilidad de 10 años. Supera la normativa internacional vigente de la ASTM D4956 como Tipo 1, así como la especificación de color día/noche.



- Medidas: 1.22 x 45.7 m / .91 x 45.7 m / .61 x 45.7 m.
- Presentación: Rollo o metro

VINIL REFLEJANTE GRADO COMERCIAL

Fabricado con microesferas de vidrio y de orientación Omnidireccional. Ideal para áreas de estacionamiento, centros comerciales, calles con circulación vehicular así como para usos publicitarios y de rotulación. Durabilidad de 3 años.

Carrera 12 #7-69, Tunja, Boyacá

NIT: 901.819.193-8

320 400 3947

info@traffixel.com.co - ventas@traffixel.com.co

Traffixel.com.co



TRAFFIXEL

INNOVANDO EN SEGURIDAD VIAL, CONSTRUYENDO CONFIANZA



- Medidas: 1.22 x 45.7m / .61 x 45.7m
- Presentación: Rollo.

REFLEJANTE ALTA INTENSIDAD PRISMÁTICO PREMIUM

De orientación Multidireccional y con adhesivo sensible a la presión. Durabilidad de 10 años. Supera la normativa internacional vigente de la ASTM D4956 como Tipo IV y las nacionales SCT NOM-034 y N-CMT.05.05.001/05.



- Medidas: 1.22 x 45.7 m / .91 x 45.7 m / .76 x 45.7 m / .61 x 45.7 m.
- Presentación: Rollo o metro.

VINIL REFLEJANTE GRADO INGENIERÍA

Carrera 12 #7-69, Tunja, Boyacá

NIT: 901.819.193-8

320 400 3947

info@traffixel.com.co - ventas@traffixel.com.co

Traffixel.com.co



TRAFFIXEL

INNOVANDO EN SEGURIDAD VIAL, CONSTRUYENDO CONFIANZA

De orientación Omnidireccional y con adhesivo permanente. Durabilidad de 7 años. Supera la normativa internacional vigente de la ASTM D4956 como Tipo 1, así como la especificación de color día/noche.



- Medidas: 1.22 x 45.7 m / .91 x 45.7 m / .61 x 45.7 m.
- Presentación: Rollo o metro.

VINIL REFLEJANTE MUY ALTA INTENSIDAD PRISMÁTICO

De orientación Omnidireccional y con adhesivo sensible a la presión. Durabilidad de 12 años. Supera la normativa internacional vigente de la ASTM D4956 como Tipo IX y las normativas nacionales.



- Medidas: 1.22 x 45.7 m / .91 x 45.7 m / .76 x 45.7 m / .61 x 45.7 m.
- Presentación: Rollo o metro.

Carrera 12 #7-69, Tunja, Boyacá

NIT: 901.819.193-8

320 400 3947

info@traffixel.com.co - ventas@traffixel.com.co

Traffixel.com.co

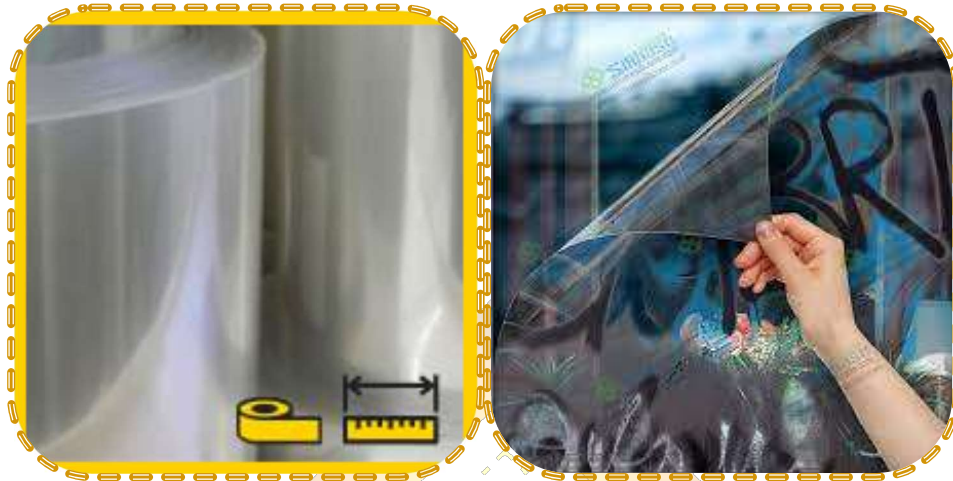


TRAFFIXEL

INNOVANDO EN SEGURIDAD VIAL, CONSTRUYENDO CONFIANZA

PELÍCULA TRASLÚCIDA ANTIGRAFFITI

Es ideal para usarse como material de laminado en la fabricación de productos de señalización. Los productos OL-1000 están diseñados para laminar las películas retrorreflectantes Avery Dennison.



- Medidas: 1.22 x 45.7 m / .91 x 45.7 m / .76 x 45.7 m / .61 x 45.7 m.
- Presentación: Rollo o metro.

POSTE ALINEADOR

Poste alineador fabricado en polietileno virgen con protección UV con garantía de 3 años. Cuenta con base de hule de neumático reciclado en forma hexagonal.



- Peso plástico: 750 gr.
- Medidas: 105 cm alto x 10 cm ancho.

Carrera 12 #7-69, Tunja, Boyacá

NIT: 901.819.193-8

320 400 3947

info@traffixel.com.co - ventas@traffixel.com.co

Traffixel.com.co



TRAFFIXEL

INNOVANDO EN SEGURIDAD VIAL, CONSTRUYENDO CONFIANZA

CAMPANAS DE TRAFICO VIAL NARANJA

Dispositivo de seguridad para protección de obra. Se puede solicitar con base de contrapeso para darle mayor estabilidad. Tiene espacio para colocar tiras de vinil reflejante.



- Medidas: 44.5 cm largo x 107.3 cm ancho x 41 cm ancho punta x 57 cm ancho base.
- Peso plástico: 3.5 kg.
- Peso con base: 12.810 kg.

CONO DE PVC NARANJA 71 CM

Con protección UV para mayor durabilidad del color naranja intenso que lo caracteriza. Resistente a golpes y aplastamientos. Apilables y fáciles de almacenar.

- Medidas: 71 cm altura.
- Base: 35 x 35 cm.
- Peso: 2.3 kg.

Carrera 12 #7-69, Tunja, Boyacá

NIT: 901.819.193-8

320 400 3947

info@traffixel.com.co - ventas@traffixel.com.co

Traffixel.com.co



TRAFFIXEL

INNOVANDO EN SEGURIDAD VIAL, CONSTRUYENDO CONFIANZA



CONO DE PVC NARANJA DE 45 CM

Con protección UV para mayor durabilidad del color naranja intenso que lo caracteriza. Resistente a golpes y aplastamientos. Apilables y fáciles de almacenar.



- Medidas: 45 cm altura.
- Base: 27.5 x 27.5 cm.
- Peso: 1.3 kg.

CONO DE PVC NARANJA 91 CM

Con protección UV para mayor durabilidad del color naranja intenso que lo caracteriza. Resistente a golpes y aplastamientos. Apilables y fáciles de almacenar.

Carrera 12 #7-69, Tunja, Boyacá

NIT: 901.819.193-8

320 400 3947

info@traffixel.com.co - ventas@traffixel.com.co

Traffixel.com.co



TRAFFIXEL

INNOVANDO EN SEGURIDAD VIAL, CONSTRUYENDO CONFIANZA



- Medidas: 91 cm altura.
- Base: 36.5 x 36.5 cm.
- Peso: 4.5 kg.

CONO DE PVC NARANJA CON BASE NEGRA 71 CM

Fabricado en dos piezas vulcanizadas para garantizar su durabilidad. Con protección UV para mayor durabilidad del color naranja intenso que lo caracteriza. Resistente a golpes y aplastamientos. Apilables y fáciles de almacenar.



- Medidas: 71 cm altura.
- Base: 35 x 35 cm.
- Peso: 3.1 kg

CONO DE PVC NARANJA 10 CM

Mini cono decorativo o publicitario. Fabricado en dos piezas.

Carrera 12 #7-69, Tunja, Boyacá

NIT: 901.819.193-8

320 400 3947

info@traffixel.com.co - ventas@traffixel.com.co

Traffixel.com.co



TRAFFIXEL

INNOVANDO EN SEGURIDAD VIAL, CONSTRUYENDO CONFIANZA



- Medidas: 10 cm de largo.
- Personalización por costo extra.

CONO DE PVC NARANJA CON BASE NEGRA 91 CM

Fabricado en dos piezas vulcanizadas para garantizar su durabilidad. Con protección UV para mayor durabilidad del color naranja intenso que lo caracteriza. Resistente a golpes y aplastamientos. Apilables y fáciles de almacenar.



- Medidas: 91 cm largo.
- Base: 36.5 x 36.5 cm.
- Peso: 4.5 kg.

POSTE ALINEADOR NARANJA

Con protección UV para mayor durabilidad del color naranja intenso que lo caracteriza. Resistente a golpes y aplastamientos. Apilables y fáciles de almacenar.

Carrera 12 #7-69, Tunja, Boyacá

NIT: 901.819.193-8

320 400 3947

info@traffixel.com.co - ventas@traffixel.com.co

Traffixel.com.co



TRAFFIXEL

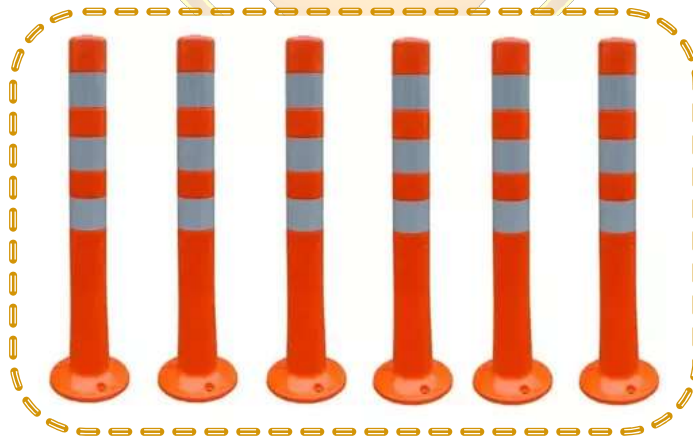
INNOVANDO EN SEGURIDAD VIAL, CONSTRUYENDO CONFIANZA



- Medidas: 45 cm, 71 cm y 91 cm de largo.
- Peso: 1.3 kg, 2.3 kg y 4.5 kg.
- Base: 27.5 x 27.5 cm, 35 x 35 cm y 36.5 x 36.5 cm.

HITO POLIFLEXY 66 NARANJA

Alta resistencia al impacto de vehículos por su flexibilidad. Después del impacto, vuelve a su forma original. Especial para delimitar o señalar áreas. Tiene espacio para 2 franjas de reflejante. Puede tener o no una base hexagonal de PVC. Fabricado en Vitemflex. Producto construido bajo la norma UNE 135363:98



- Medidas: 2 modelos: el modelo 1 tiene una altura de 50 cm y el modelo 2 mide 75 cm.

BARRERA ESPECIAL NARANJA

Carrera 12 #7-69, Tunja, Boyacá

NIT: 901.819.193-8

320 400 3947

info@traffixel.com.co - ventas@traffixel.com.co

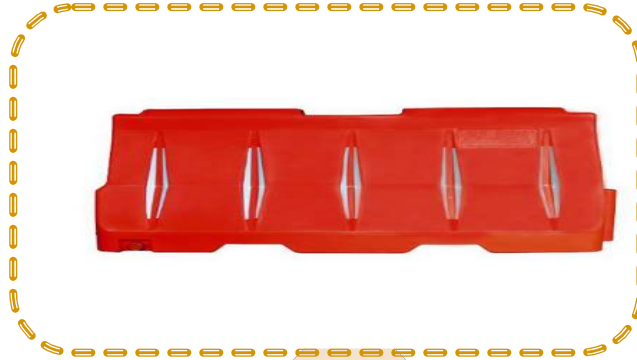
Traffixel.com.co



TRAFFIXEL

INNOVANDO EN SEGURIDAD VIAL, CONSTRUYENDO CONFIANZA

Fabricado mediante el proceso de rotomoldeo con polietileno de media densidad de alta resistencia con protección a los rayos UV. Cuenta con dos barrenos para facilitar su llenado y drenado de arena. Tiene espacio para colocar tiras de vinil reflejante.



- Medidas: 144 cm largo x 58 cm ancho x 77 cm alto.

SEÑALIZACION DE APROXIMACION PARA CONSTRUCCION

Señal de Alto con 12 luces led de color amarillo. Fabricada con vinil reflejante T-11500 Muy Alta Intensidad Prismático de Avery Dennison. Tiene una distancia de visibilidad a más de 800 metros.

La señal led incluye batería y panel.



- Medidas: Según diseño

BASTÓN DE LED PREMIUM RECARGABLE

Bastón de LED Premium Recargable. Altamente recomendado para aeropuertos Su diseño en forma de espiral, lo vuelve más visible en la oscuridad. Cuenta con 3 focos led en la parte superior para ser usados como linterna. Visible a 500 metros de distancia en la oscuridad.

Carrera 12 #7-69, Tunja, Boyacá

NIT: 901.819.193-8

320 400 3947

info@traffixel.com.co - ventas@traffixel.com.co

Traffixel.com.co



TRAFFIXEL

INNOVANDO EN SEGURIDAD VIAL, CONSTRUYENDO CONFIANZA



- Medidas: 54 cm alto x 3 cm diámetro bastón.

LÁMPARA DE DESTELLO SOLAR BASE ANCHA

Con celda solar para mayor funcionamiento sin necesidad de reemplazar con pilas. Base metálica que permite su colocación sobre Trafitambo o Barrera. Contiene botón para programar distintas funciones de destello.



- Medidas: 30 cm alto x 17 cm ancho x 17 cm diámetro.
- Color: Destello ámbar.

Carrera 12 #7-69, Tunja, Boyacá

NIT: 901.819.193-8

320 400 3947

info@traffixel.com.co - ventas@traffixel.com.co

Traffixel.com.co



TRAFFIXEL

INNOVANDO EN SEGURIDAD VIAL, CONSTRUYENDO CONFIANZA

MALLA PARA PROTECCIÓN DE OBRA

Nuestra malla es fabricada en polietileno de alta densidad cien por ciento virgen. Por su intenso color es altamente recomendada para protección de obras, excavaciones y áreas restringidas.



- Medidas: 120 cm alto x 30 mts largo.
- Peso: 3.4 kg.
- Color: Naranja.

MALLA ANTIDESLUMBRANTE TIPO CICLÓN

Tiene la finalidad de servir como pantalla o barrera visual para interceptar la luz de los fanales de los vehículos que circulan en contrasentido, y de esta manera disminuir el riesgo de deslumbramiento de los conductores que circulan por la autopista.



- Medidas: 2 modelos: 50 y 70 cm.

Carrera 12 #7-69, Tunja, Boyacá

NIT: 901.819.193-8

320 400 3947

info@traffixel.com.co - ventas@traffixel.com.co

Traffixel.com.co



TRAFFIXEL

INNOVANDO EN SEGURIDAD VIAL, CONSTRUYENDO CONFIANZA

LÁMPARA DE DESTELLO SOLAR ROJA

Incluye tornillo para sujetar al trafitambo y sensor para encendido automático. Puede programarse en dos funciones: encendido automático día/noche o encendido 24 horas. Parte superior giratoria para mayor alcance.



- Medidas: 30 cm alto x 17 cm ancho x 17 cm de diámetro.
- Color: Destello rojo.

LUCES LED PARPADEANTES ALIMENTADAS POR ENERGÍA SOLAR, LUZ LED PORTÁTIL CON IMÁN, LUZ DE ADVERTENCIA



Marca	WISTRON
Color	Amarillo
Nombre del producto	Solar led de advertencia de tráfico luz recargable cono de tráfico Luz
Tipo de	LED lámpara de advertencia
Fuente de luz	Ultra brillante LED
Material	ABS
Poder	Batería Solar
La certificación	ROHS
Tamaño	200/300/400mm
Aplicación	Carretera
Palabras clave	Tráfico de luz/luz de advertencia

Carrera 12 #7-69, Tunja, Boyacá

NIT: 901.819.193-8

320 400 3947

info@traffixel.com.co - ventas@traffixel.com.co

Traffixel.com.co



TRAFFIXEL

INNOVANDO EN SEGURIDAD VIAL, CONSTRUYENDO CONFIANZA

PANEL VERTICAL

Panel de polietileno en Alta y Baja densidad con base de hule de neumático reciclado.

Tiene espacio para colocar 2 tiras de vinil reflejante.



- Medidas: 114 cm largo x 22.84 cm ancho.
- Peso plástico: 1,850 gr.
- Peso base: 8 kg.

Tachas reflectivas con espigo tipo 3m

Las tachas reflectivas consisten de un molde de material plástico PVC y son fabricados a base de una estructura interna que le da una excelente flexibilidad. Los botones reflectivos pueden constar de una o dos caras.



- Medidas: 11.6 cm x 8.1 cm x 1.70 cm.

Carrera 12 #7-69, Tunja, Boyacá

NIT: 901.819.193-8

320 400 3947

info@traffixel.com.co - ventas@traffixel.com.co

Traffixel.com.co



TRAFFIXEL

INNOVANDO EN SEGURIDAD VIAL, CONSTRUYENDO CONFIANZA

- Colores: amarillo, blanco, rojo, verde y azul.
- Disponible con o sin perno.

TACHAS TRAFFIXEL



Este marcador reflectivo es una combinación de materiales de alto desempeño que proporciona durabilidad y reflectancia.

Cumple con las normas ASTM y NOM. Disponible para una o dos caras reflejantes.

REFLECTOR DE BARANDILLA DE CARRETERA, MARCADOR REFLECTANTE, DELINEADOR, TIPO DE LÍNEA

Carrera 12 #7-69, Tunja, Boyacá

NIT: 901.819.193-8

320 400 3947

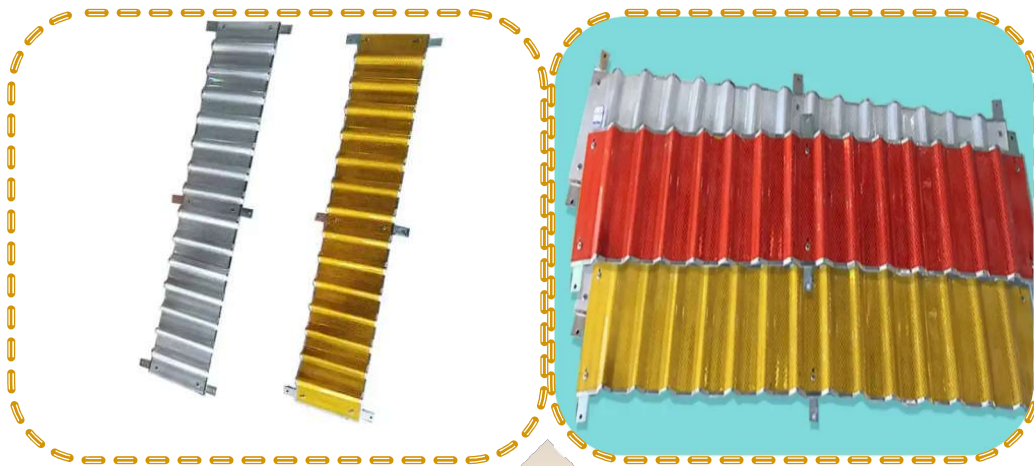
info@traffixel.com.co - ventas@traffixel.com.co

Traffixel.com.co



TRAFFIXEL

INNOVANDO EN SEGURIDAD VIAL, CONSTRUYENDO CONFIANZA



Nombre	Reflector delineador de tipo de línea
Tamaño	850*150mm
Material de la cáscara	cuerpo y reflector de aluminio
Tipo	tipo de línea
Tamaño del reflector	50*115*70mm
Material	cuerpo plateado
Color del reflector	reflector rojo, blanco y amarillo
Peso	0,5 kg/unidad

BOYA METÁLICA

Boya vial fabricada en lámina calibre 10, con pintura electrostática. Puede ser Lisa, con dos o cuatro golpes, según sus necesidades. Con cuatro orificios de 1/4 " para su instalación. Se vende sola o con clavos.



- Medidas: 21 cm largo x 6.5 cm alto.
- Colores: Amarillo.

Carrera 12 #7-69, Tunja, Boyacá

NIT: 901.819.193-8

320 400 3947

info@traffixel.com.co - ventas@traffixel.com.co

Traffixel.com.co



TRAFFIXEL

INNOVANDO EN SEGURIDAD VIAL, CONSTRUYENDO CONFIANZA

BOTÓN DE ALUMINIO CON PERNO

Fabricado en aluminio con alta resistencia a golpes e impactos. Tiene resistencia a la compresión mayor a 3 toneladas.



- Medidas: 10 cm diámetro x 2 cm alto.
- Presentaciones: Botón metálico liso, botón metálico con dos golpes con y sin vinil reflejante.

INDICADOR TÁCTIL PARA PERSONAS CON MOVILIDAD REDUCIDA

personas deficientes visuales utilizan una trayectoria táctil con fines de navegación. El pavimento táctil montado en la superficie es fácil de instalar y se utiliza para ciertas ocasiones fijas.



Material	Acero inoxidable
-----------------	------------------

Carrera 12 #7-69, Tunja, Boyacá

NIT: 901.819.193-8

320 400 3947

info@traffixel.com.co - ventas@traffixel.com.co

Traffixel.com.co



TRAFFIXEL

INNOVANDO EN SEGURIDAD VIAL, CONSTRUYENDO CONFIANZA

Color	Blanco/Amarillo/Rojo/otros colores disponibles bajo pedido especial
Tamaño	35mm
Resistencia anticoliación	≥25tons
Altura	Altura del bulto 4,5 mm
Superficie	Con tira y punto abultado para antideslizante.

PEGAMENTO EPÓXICO

El pegamento epóxico para marcadores de pavimento, es un producto de dos componentes, A y B, libre de solventes que, al mezclarse, reaccionan químicamente formando una unión de excelente resistencia química y mecánica. Para la aplicación de vialetas se requieren entre 100 y 150 gr. de mezcla.



- Disponible: Cubeta de 5 kg y cubeta de 25 kg.

TOPE DELINEADOR TIPO E

Delinea de forma segura los espacios disponibles para los vehículos. Hecho de polietileno de alta densidad con estabilizador UV. Resiste hasta 35 toneladas. Tiene espacio de cinta reflejante para mayor visibilidad en espacios interiores y exteriores.

Carrera 12 #7-69, Tunja, Boyacá

NIT: 901.819.193-8

320 400 3947

info@traffixel.com.co - ventas@traffixel.com.co

Traffixel.com.co



TRAFFIXEL

INNOVANDO EN SEGURIDAD VIAL, CONSTRUYENDO CONFIANZA



- Medidas: 9.90 cm alto x 56 cm largo x 15 cm ancho.

TOPE DELINEADOR TIPO B

Delimitador de carril de polietileno de alta densidad. Puede llevar reflejante en cualquiera por ambos lados y tiene ojos de gato en los laterales. De fácil instalación con taquetes. Con 4 orificios de 1/2" para su instalación.



- Medidas: 78 cm largo x 20.3 cm ancho x 15.2 cm alto.
- Color: Amarillo.

TOPE ESTACIONAMIENTO 183 CM

Este tope delinea de forma segura los espacios disponibles para los vehículos. Cuenta con cinta reflejante amarilla para mayor visibilidad en espacios interiores y exteriores.

Hecho a base de hule reciclado.

Carrera 12 #7-69, Tunja, Boyacá

NIT: 901.819.193-8

320 400 3947

info@traffixel.com.co - ventas@traffixel.com.co

Traffixel.com.co



TRAFFIXEL

INNOVANDO EN SEGURIDAD VIAL, CONSTRUYENDO CONFIANZA



- Medidas: 183 cm largo x 10 cm altura x 15 cm ancho.
- Peso: 13 kg.

DEMARCADOR LED 20 TONS

Cuenta con sistema que regula la presión que ejerce cuando los autos pasan sobre ella para amortiguar el impacto. Resiste hasta 20 Toneladas. Con paneles solares extra grandes y resistentes al agua. El reflejante se encuentra incrustado en el aluminio para evitar que se rompa con los impactos.



- Medidas: 10 cm largo x 5 cm ancho.
- Colores: Rojo, amarillo y blanco.

ESQUINERO CG800

Este producto no sólo protege la columna y pared de la estructura del estacionamiento, también protege a los vehículos de golpes y rayones. Es ideal para todo tipo de estacionamientos y bodegas.

Carrera 12 #7-69, Tunja, Boyacá

NIT: 901.819.193-8

320 400 3947

info@traffixel.com.co - ventas@traffixel.com.co

Traffixel.com.co



TRAFFIXEL

INNOVANDO EN SEGURIDAD VIAL, CONSTRUYENDO CONFIANZA



- Medidas: Medidas: 80 cm largo x 8.5 cm ancho.
- Peso: 1.75 kg.

PROTECTOR DE PARED

Caucho virgen de alto impacto con laminado reflejante. Las Esquinas de caucho / Protectores de columna y pared no solo protegerán la estructura de su estacionamiento, sino que protegerá los vehículos de sus clientes de golpes y rayones.



- Medidas: 100 cm largo x 16.5 cm ancho.
- Peso: 5.3 kg.

REDUCTOR DE VELOCIDAD SENCILLO

Carrera 12 #7-69, Tunja, Boyacá

NIT: 901.819.193-8

320 400 3947

info@traffixel.com.co - ventas@traffixel.com.co

Traffixel.com.co



TRAFFIXEL

INNOVANDO EN SEGURIDAD VIAL, CONSTRUYENDO CONFIANZA

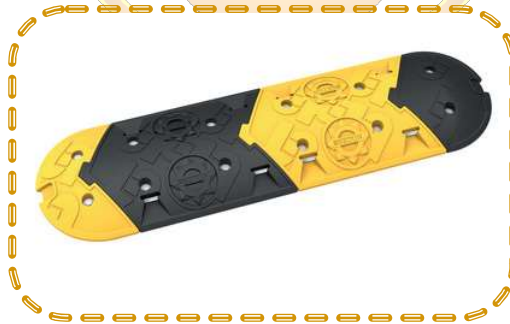
Este reductor de velocidad es ideal para tu estacionamiento. Tiene 4 agujeros para instalar tornillos expansivos. Incluye anclaje. Soporta hasta 20 toneladas. Hecho a base de caucho.



- Medidas: 183 cm largo x 30 cm ancho x 5 cm alto.
- Peso: 21 kg
- Colores: Negro.

REDUCTOR DE VELOCIDAD MODULAR Y REMATE

Con taquete expansivo para concreto y clavo estriado para asfalto con orificios de $\frac{1}{2}$ ". Tiene 5 ojos de gato de cristal y flechas preventivas bajo relieve con reflejante. El largo del reductor es variable porque cada módulo y el cabezal se venden por separado.



- Medidas módulo: 40 cm largo x 40 cm ancho x 5.5 cm alto.
- Medidas remate: 40 cm largo x 20 cm ancho x 5.5 cm alto.

TOPE DELINEADOR TIPO A

Delimitador de carril de polietileno de alta densidad. Puede llevar reflejante en cualquiera de sus lados para mayor seguridad. También se puede usar la vista frontal para poner algún texto o número de cajón en estacionamiento.

Carrera 12 #7-69, Tunja, Boyacá

NIT: 901.819.193-8

320 400 3947

info@traffixel.com.co - ventas@traffixel.com.co

Traffixel.com.co



TRAFFIXEL

INNOVANDO EN SEGURIDAD VIAL, CONSTRUYENDO CONFIANZA



- Medidas: 77 cm largo x 15 cm ancho x 10 cm alto.
- Color: Amarillo

VINIL REFLEJANTE ALTA INTENSIDAD PRISMÁTICO

De orientación multidireccional y con adhesivo sensible a la presión. Durabilidad de 10 años. Supera la normativa internacional vigente de la ASTM D4956 y las nacionales SCT NOM-034 y N-CMT.05.05.001/05 como Tipo A.

- Medidas: 1.22 x 45.7 m / .91 x 45.7 m / .76 x 45.7 m / .61 x 45.7 m.
- Presentación: Rollo o metro.

MÉNSULA CUADRADA

Esta ménsula sirve para colocar en defensas metálicas. Fabricada en lámina galvanizada sobre inmersión en calibre 16.

Carrera 12 #7-69, Tunja, Boyacá

NIT: 901.819.193-8

320 400 3947

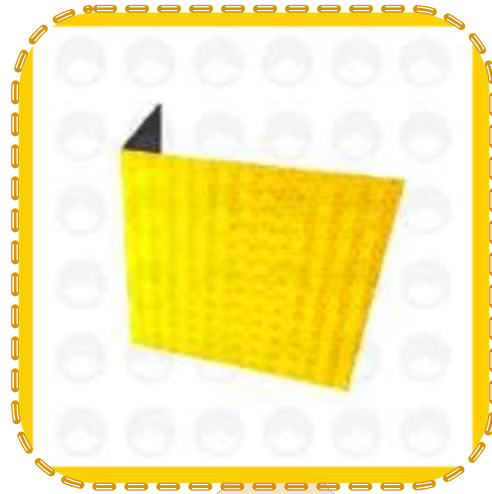
info@traffixel.com.co - ventas@traffixel.com.co

Traffixel.com.co



TRAFFIXEL

INNOVANDO EN SEGURIDAD VIAL, CONSTRUYENDO CONFIANZA



- Medidas: 10cm alto x 10cm ancho x 5cm altura.

CHALECO BRIGADISTA CLÁSICO NARANJA

Prenda de vestir con tela de alta visibilidad.



Carrera 12 #7-69, Tunja, Boyacá

NIT: 901.819.193-8

320 400 3947

info@traffixel.com.co - ventas@traffixel.com.co

Traffixel.com.co